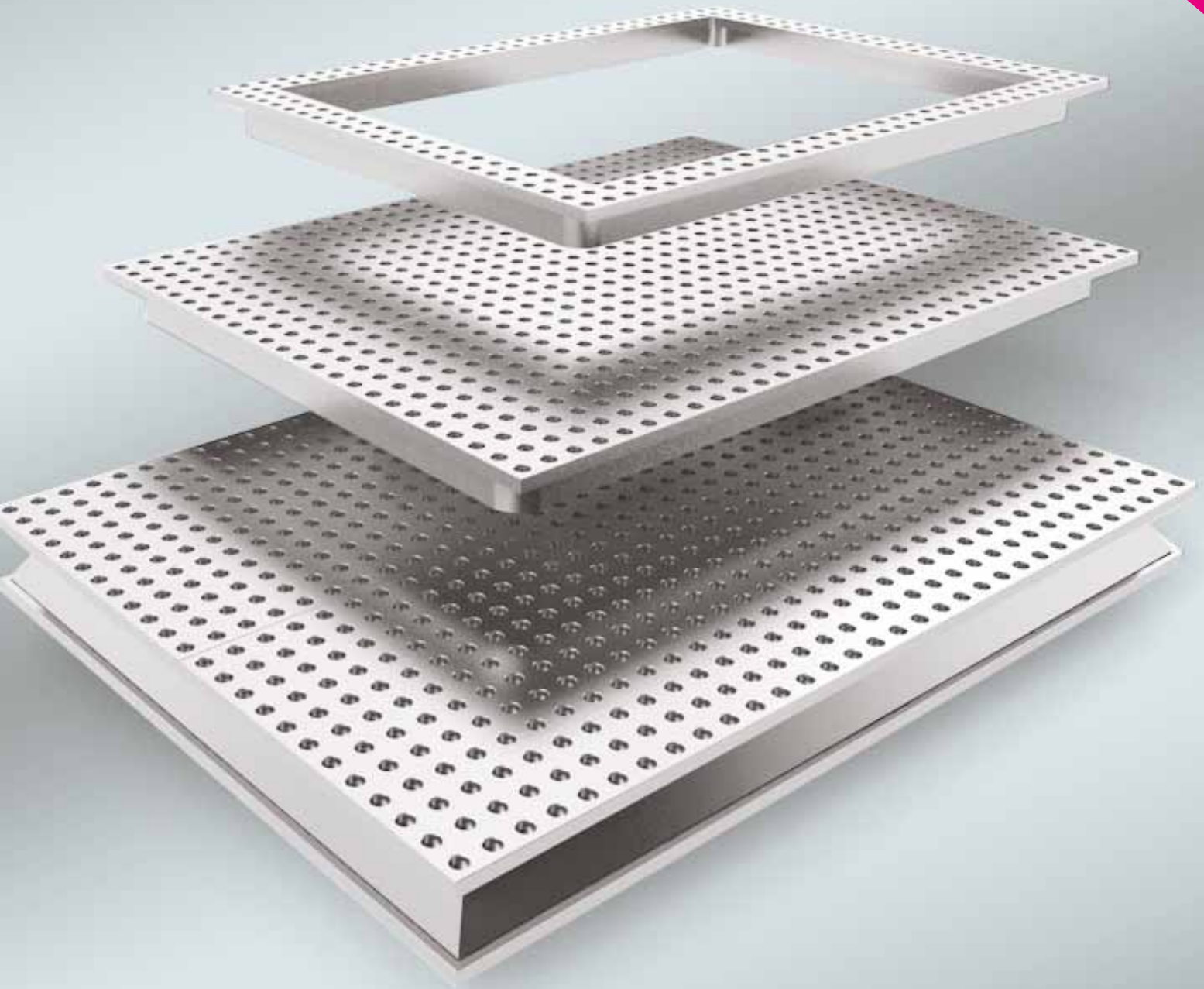


ALUFIX Leichtbau

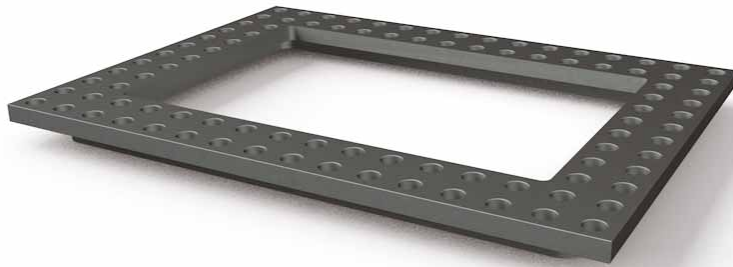
Neuheit!



LEICHTBAU - GRUNDPLATTEN
LEICHTBAU - STRUKTURPLATTEN



Leichtbau-Grundplatten



Neben Präzision und Langzeit-Qualität ist „Leichtbau“ ein wesentlicher Parameter im Vorrichtungsbau und in der Messtechnik. Witte stationäre Leichtbau-Grundplatten erfüllen genau diesen speziellen Anspruch, und das in gewohnter Präzision.

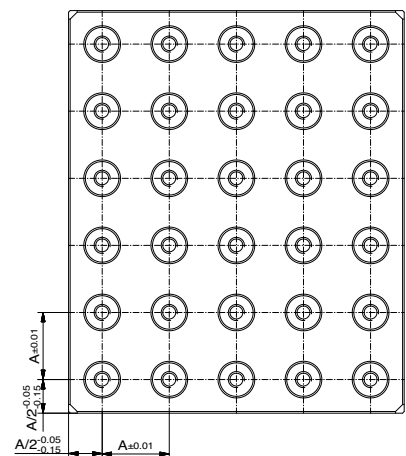
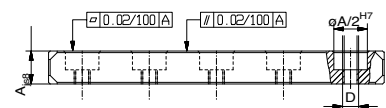
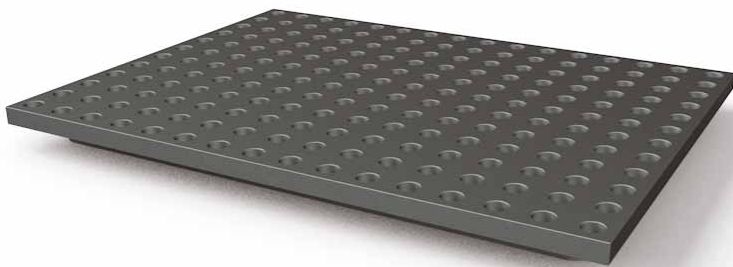
Witte Leichtbau-Grundplatten sind in den bekannten Abmessungen der Witte Raster- und Rastergrundplatten verfügbar.

Ob als vollflächige Grundplatte für spezifische Koordinaten-Messmaschinen, als Rahmen für optische Messungen im Durchlichtverfahren oder auch als präzise Aufspannfläche für individuelle Aufgaben.

Auch Witte Leichtbau-Grundplatten folgen den Grundsätzen der bekannten Modularität, und sind daher z.B. rasterübergreifend koppelbar, um große Spannflächen zu generieren.

In der Grundauführung haben Witte Leichtbau-Grundplatten Witte Standardraster konform zu ALUFIX 25/40. Andere Raster, gemischte Raster, Raster in Nestern, Sonderformen (z.B. Passbohrungen/Anzugsgewinde) sind auf Anfrage möglich.

Befestigungsbohrungen für bestehende Maschinentische, Stellfüße und Koppellemente als Option.



Beispielraster ALUFIX 25/40

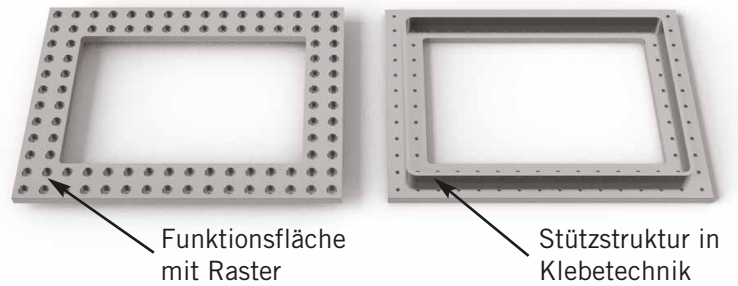


i Witte LEICHTBAU Elemente können in unterschiedlichen Farben eloxiert geliefert werden. Die Farbe „Natur“ ist Standard, „Schwarz“(-1) ist alternativ lieferbar. Weitere Farben auf Anfrage

Witte Leichtbaugrundplatte
 Raster in Rahmenbauweise (A) 25/40

A	B	C	D
*	150	200	M6
*	200	300	M6
*	300	400	M6
*	400	600	M6
*	600	800	M6
*	800	1200	M6

*)= Kundenspezifisch wählbar

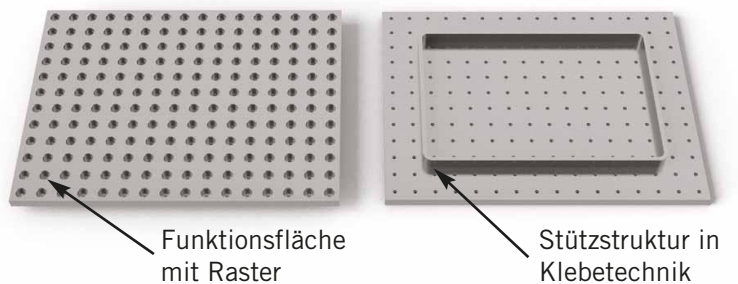


Individuelle Größen und Raster auf Anfrage

Witte Leichtbaugrundplatte
 Vollflächiges Raster (A) 25/40

A	B	C	D
*	150	200	M6
*	200	300	M6
*	300	400	M6
*	400	600	M6
*	600	800	M6
*	800	1200	M6

*)= Kundenspezifisch wählbar



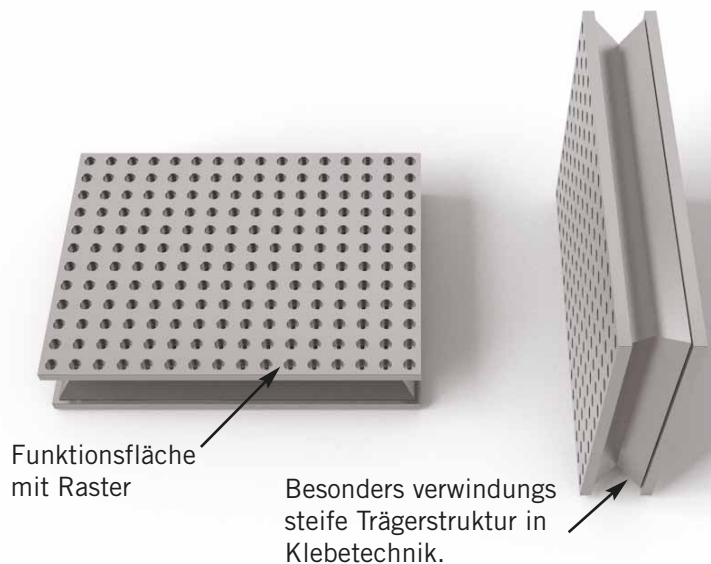
Individuelle Größen und Raster auf Anfrage

Witte Leichtbau-Strukturplatte
 Vollflächiges Raster (A) 25/40

A	B	C	D
*	150	200	M6
*	200	300	M6
*	300	400	M6
*	400	600	M6
*	600	800	M6
*	800	1200	M6

Individuelle Größen und Raster
 auf Anfrage

*)= Kundenspezifisch wählbar



Durch Ergänzung mit Streben auch
 als Präzisionstisch einsetzbar





Germany

Witte Barskamp KG

Horndorfer Weg 26-28
D-21354 Bleckede
Germany
Tel.: +49 (0) 58 54/89-0
Fax: +49 (0) 58 54/89-40

E-mail: info@witte-barskamp.de
www.witte-barskamp.de

Asia

Witte Far East Pte Ltd

20 Boon Lay Way
01 - 170
Singapore 609967
Singapore
Tel.: +65-6248 5961
Fax: +65-6898 4542

E-mail: info@witteasia.com
www.witteasia.com

USA & Canada

Witte LP

2220 Northmont Pkwy, Suite 250
Duluth, Georgia 30096
USA

Phone: +1 (770) 982 99 32
Fax: +1 (770) 982 99 28

E-mail: info@witteamerica.com
www.witteamerica.com

Mexico

Horst Witte de Mexico

S.A. de C.V., c/o Linco
Paseo Opera 4 Int 112-2
Lomas de Angelopolis
San Andres Cholula,
Puebla 72830, Mexico
Phone: +52 222893-8211

E-mail: alufix@linco.com.mx
www.wittemexico.com

Witte –
Spezialisten für

Modulare
Spannsysteme

Premium
Subcontracting

Vakuum
Spanntechnik

